

Jig de la VWT - Jig de maza muñón suspensión universal

(N° de pieza TL02048)

El Jig de maza muñón suspensión universal Trilift® ha sido desarrollado para asistir a los equipos de mantenimiento en el retiro y en el reemplazo de los montajes de maza muñón suspensión frontal de los camiones de gran tamaño.



El Jig de maza muñón suspensión universal se puede ajustar para brindar apoyo para:

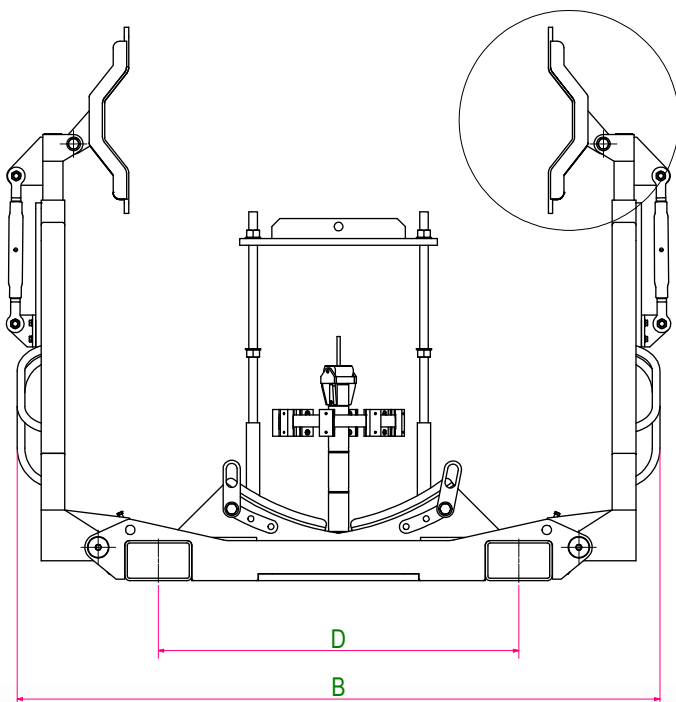
1. Montajes de maza muñón suspensión frontales de los modelos Komatsu 730, 830 930 y 960.
2. Montajes de maza muñón suspensión frontales para Caterpillar 777, 785, 789, 7993, 795 y 797

Espaciador opcional de 150 mm disponible a pedido.

Especificaciones

El Jig de maza muñón suspensión de Trilift® cumple con las siguientes normas:

- AS 3990:1993 Acería de equipo mecánico.
- AS/NZS 1554.1:2004 Soldadura de acero estructural.
- AS 1418.1:-2002 Grúas, montacargas y cabestrantes.
- AS 1163- Secciones ahuecadas de acero estructural.
- AS/NZS 1594 Productos planos de acero laminado en caliente.
- AS/NZS 3679, Acero estructural.
- AS/NZS 3679.1 Barras y secciones laminadas en caliente.
- AS/NZS 1252 Pernos de acero de alta resistencia con tuercas y arandelas asociadas para la ingeniería estructural



Características y beneficios

- Orejas de alzamiento y aberturas para la grúa horquilla para una manipulación segura
- Ideal para utilizar como una estructura de transporte
- Se puede ajustar a una amplia gama de camiones

Datos de operación clave

Límite de la carga de trabajo	10.000 kg	22.046 lbs
Peso de tara	1.110 kg	2.447 lbs

Dimensiones clave (aproximadamente)

A	Largo	1.615 mm	64 pulg
B	Ancho	2.405 mm	95 pulg
C	Alto	2.070 mm	82 pulg
D	Ancho de la abertura de la grúa horquilla	1.350 mm	23 pulg

